

2WAY (木材用・石材用) 補修マジック



補修用品の
使い方
DVD付

特長

- スティックパテは、主剤と硬化剤が2層式になった簡単便利なエポキシ系補修用充てん材です。
- 耐熱性・耐水性・耐薬品性・耐腐食性に優れ、室内・屋外で使うことができます。
- 硬化後は、切ったり・削ったり・穴をあけたりしても割れたり・はがれたりしません。
- 硬化後は着色したり、塗装することができます。
- 硬化時間は20～30分と速乾性です。
- 肉ヤセや、はがれがありません。

セット内容

- カラーパウダー
- 専用パレット
- 石材用スティックパテ
- 木部用スティックパテ
- 着彩筆(木目書兼用)
- パウダー密着液
- 密着液小分け容器
- ラッカーうすめ液
- サンドペーパー
- 補修専用スクレーパー
- マスキングテープ
- 「補修用品の使い方」DVD

用途

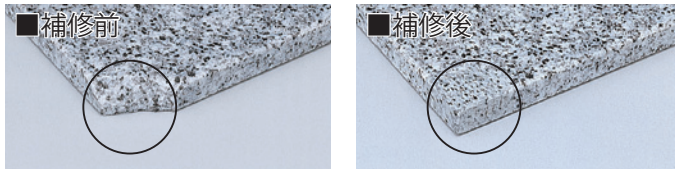
- 木材用**
 - 建築用(内外)家具・木工全般の補修。
 - 節穴・釘穴・ねじ穴・かきキズ・割れ・欠け・腐れ穴・虫穴・すき間等の補修充てん。
- 石材用**
 - 大理石・御影石等、建築用石材の補修。
 - かきキズ・割れ・欠け・穴・すき間等の補修充てん。

木材用



●白木系(杉・桐・桧等)はカラーパウダーNo.1・2・8を使って着色します。

石材用



●御影石はカラーパウダーNo.1・9・12を使って着色します。

使用方法

木材用



1 スティックパテを必要な量だけ、カッターで輪切りにします。



2 指先か、パレットの上でヘラ等を使って十分に練ります。
(パテ自体にカラーパウダーを練り込み、着色することもできます。)



3 指先を水で濡らし、傷の部分によく練ったパテを少量ずつこすりつけるようにして盛っていきます。
速乾性ですので20分以内に欠落箇所に充てんしてください。



4 そのまま自然乾燥で20～30分待ちます。急ぐときはドライヤーをお使いください。
乾燥したら、カッターで余分な部分をカットします。又はサンドペーパーを使って木部と凸凹がないように仕上げます。



5 カラーパウダーを使って着色し、筆を使って木目を書いて最終仕上げをします。

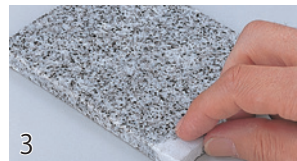
石材用



1 スティックパテを必要な量だけ、カッターで輪切りにします。



2 指先か、パレットの上でヘラ等を使って、十分に練ります。
(パテ自体にカラーパウダーを練り込み、着色することもできます。)



3 指先を水で濡らし、傷の部分によく練ったパテを少量ずつこすりつけるようにして盛っていきます。
そのまま自然乾燥で20～30分待ちます。急ぐときはドライヤーをお使いください。



4 乾燥したら、カッターで余分な部分をカットします。又はサンドペーパーを使って石部と凸凹がないように仕上げます。カラーパウダーを使って着色し、筆を使って石目を書いて最終仕上げをします。



■取扱店

2017.04.5T

本 社：福岡市中央区大手門1-2-23-1105
TEL 092-713-0001 FAX 092-741-8606
須恵工舎：福岡県糟屋郡須恵町植木1341
TEL 092-937-3008 FAX 092-931-8081
URL: www.miyaki.com

営業所
札幌、仙台、新潟、北関東、千葉、東京第一、東京第二
東京第三、神奈川、埼玉、静岡、名古屋、大阪第一
大阪第二、広島、福岡、佐賀