

水性錆止めコーティング剤

水性サビシラス

使用方法及び使用上の注意につきましては、施工要領書・SDS(安全データシート)等をご確認ください。
最新のカタログ・施工要領書の情報はホームページをご確認ください。<https://www.miyaki.com>



特長

- 1コートで防錆 + 基材保護が可能な水性タイプのクリアーコーティング剤です。(本製品は錆止めプライマーではありません。)
- 金属基材への密着性良好で、基材そのものを活かした仕上げとなります。
- 主剤(水性・非危険物)と硬化剤(第4類第二石油類)の2液混合タイプのため、混合液は水性・非危険物となります。

用途

- 鉄・ステンレス等各種金属、カラー鋼板等の防錆、保護及び汚れの抑制。(ガルバリウム鋼板・表面処理された金属等、金属の種類・仕様によっては適用できないケースがありますので事前テストの上、ご確認ください。)
- FRP、人工木材、コンクリート・モルタル等の保護及び汚れの抑制。(既に出ているエフロレッセンスは完全に止めることはできません。)

対象施工面 (例)

- ✓ ベランダ・バルコニー等の金属製フェンス
- ✓ 折板屋根等の金属建材・外装建材
- ✓ 自動車・フォークリフト等車両の外装塗装面・下廻り
- ✓ エアコンの室外機
- ✓ FRP
- ✓ 人工ウッドデッキ
- ✓ コンクリート・モルタル

(注) 施工後1ヶ月未満のセメント材料(コンクリート等)には使用できません。

※ 対象基材の表面仕上げ・風化劣化の程度・使用目的に応じてご選択ください。本施工前に必ずテストを行ってください。詳しくは弊社営業担当者にご相談ください。

性状

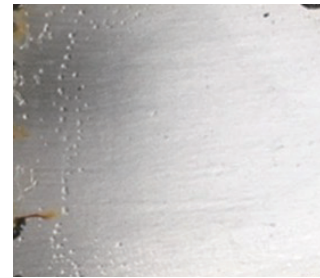
	主剤	硬化剤
外観	乳白色液体	無色透明液体
消防法	水性・非危険物	第4類 第二石油類 危険等級 III
取り扱い	—	火気厳禁
成分	アクリルウレタン	
貯蔵性	共に6ヶ月(5~30℃未開封状態で保管) ※直射日光や35℃以上の高温、-5℃以下の低温を避け、屋内保管をお願いいたします。	
	※食品衛生法・食品、添加物等の規格基準に適合(ポジティブリスト制度とは異なります)	

標準塗布量 100~200g/m² (1回当たり)

※ 塗布量は基材によって多少異なります。

防錆効果

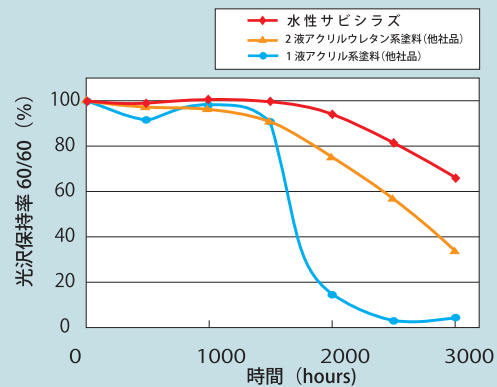
試験名称: 塩水噴霧試験(Salt Spray Test)
試験方法: JIS-Z-2371 塩水噴霧試験方法に準拠
試験期間: 500時間
試験条件: 5%塩水、35℃で噴霧
塗膜厚: 60μm
塗布基材: SPCC-SD ダル鋼板(冷間圧延)



塗膜部分に錆は発生していません。

促進耐候性試験

試験名称: サンシャインウェザーメーター(SWOM)
試験期間: 3,000時間
塗膜厚: 60μm
塗布基材: クロメート処理アルミ板



SWOM 2,000 時間でも光沢保持率 80%以上を保ちます。

容量・配合比

容量		配合比 (重量比)		
主剤	硬化剤	主剤	硬化剤	水
4kg	1kg	4	1	1

(一社)日本塗料工業会登録	
登録番号	M12029
ホルムアルデヒド放散等級	F☆☆☆☆
問い合わせ先	https://www.toryo.or.jp

対象施工面（例）

■ 屋根外装部（カラー鋼板、折板屋根等）



■ 工場のダクト・外装



■ 金属製のフェンス・手すり



■ エアコンの室外機



■ 自動車・フォークリフト等の車両外装



■ 人工ウッドデッキ



施工例

■ 工場外部の配管・ダクトの錆止め・保護



■ フォークリフト外装の錆止め・保護



前方フォーク部

後方

業務用

主剤	硬化剤
4kg	1kg



 **株式会社ミヤキ** ■ 取扱店

本社：福岡市中央区大手門1-2-23-1105
 TEL 092-713-0001 FAX 092-741-8606
 須恵工舎：福岡県糟屋郡須恵町植木1341
 TEL 092-937-3008 FAX 092-931-8081
<https://www.miyaki.com>

営業所
 札幌、仙台、新潟、東関東、東京第一、東京第二
 東京第三、神奈川、埼玉、静岡、名古屋、大阪第一
 大阪第二、広島、福岡